

novaTime - Auftragsdatenerfassung / Projektzeiterfassung (ADE)

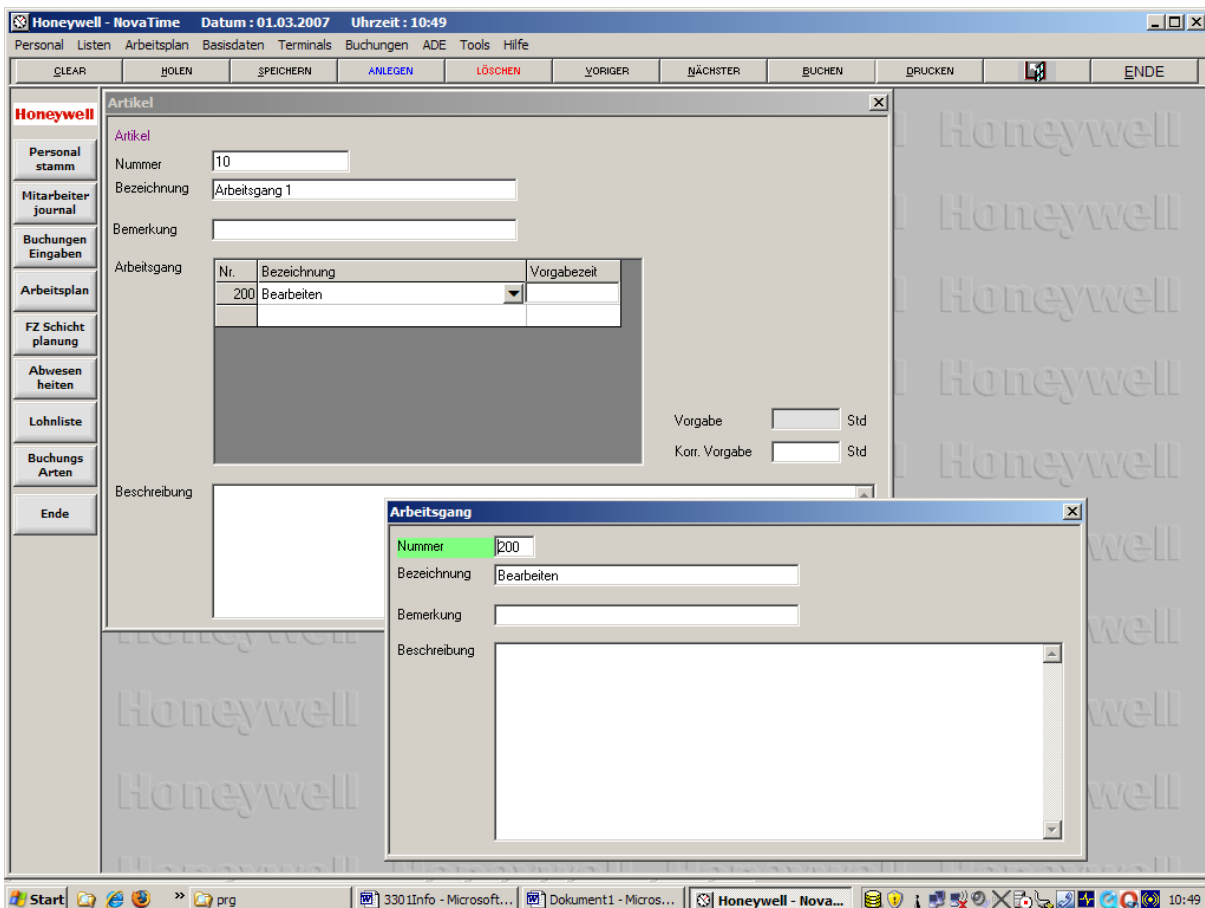
Die Zeiten können mittels entsprechendem Eintrag unter „Anzahl Minuten für 1 AW“ als Stundenwerte oder Ganzzahlen berechnet werden

Die Auftragsnummer ist auf max. 40 alphanumerische Stellen begrenzt.

Grundsätzlich beendet das Anmelden des Mitarbeiters auf einen anderen Auftrag die Zeitzahlung des vorhergehenden. Das System kann so eingestellt werden, dass ein Mitarbeiter auf mehreren Aufträgen aktiv gezählt wird.

Folgende Reihenfolge zum Anlegen der Daten wird empfohlen:

- Arbeitsgang,
- Artikel,
- Kunden,
- Auftrag.



The screenshot shows the Honeywell NovaTime software interface. The main window is titled 'Artikel' and contains the following fields:

- Personal stamm: Nummer (10)
- Mitarbeiter Journal: Bezeichnung (Arbeitsgang 1)
- Buchungen Eingaben: Bemerkung
- Arbeitsplan: Arbeitsgang table with columns Nr., Bezeichnung, and Vorgabezeit. The table contains one row: Nr. 200, Bezeichnung Bearbeiten, Vorgabezeit.
- FZ Schichtplanung: Vorgabe (Std) and Korr. Vorgabe (Std) input fields.
- Abwesenheiten: Beschreibung
- Lohnliste: Ende
- Buchungs Arten: Ende

An 'Arbeitsgang' dialog box is open in the foreground, containing the following fields:

- Arbeitsgang: Nummer (200)
- Arbeitsgang: Bezeichnung (Bearbeiten)
- Arbeitsgang: Bemerkung
- Arbeitsgang: Beschreibung

The interface also shows a menu bar with options like CLEAR, HOLEN, SPEICHERN, ANLEGEN, LÖSCHEN, VORIGER, NÄCHSTER, BUCHEN, DRUCKEN, and ENDE. The status bar at the bottom shows the date (01.03.2007) and time (10:49).

Maske Arbeitsgang

Nummer: nur numerisch – 4 Stellen
 Wertebereich 1 bis 9999
 Pflichtfeld, zur Zuordnung bei Artikel und bei der Auswertung als Konto vorhanden.

Bezeichnung: alphanumerisch – 52 Stellen
 Infefeld mit Ausgabe



novaTime-System-Kontakt: office@novaTime.eu
Telefon: +49-1801-6666-266-770
(3,9 ct/min vom Festnetz, Mobilfunk max. 42 ct/min)

Bemerkung: alphanumerisch – 52 Stellen
Infocfeld ohne weitere Ausgabe

Beschreibung: alphanumerisch – 900 Stellen
Infocfeld ohne weitere Ausgabe

Maske Artikel

Nummer: umschaltbar solange noch keine Daten vorhanden sind
numerisch – 8 Stellen, alphanumerisch – 16 Stellen
Pflichtfeld, zur Zuordnung bei Aufträgen und bei der Auswertung als Konto vorhanden.

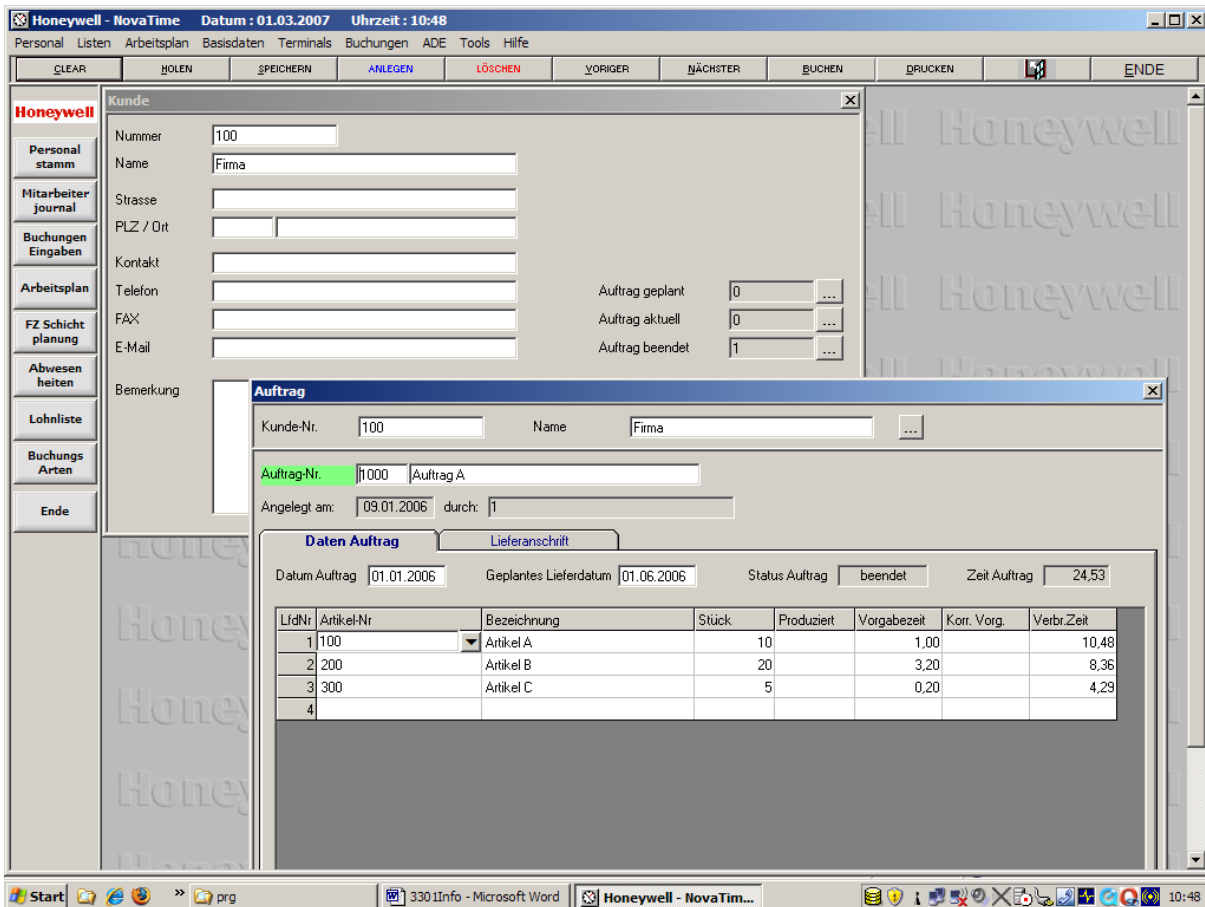
Bezeichnung: alphanumerisch – 52 Stellen
Infocfeld mit Ausgabe

Bemerkung: alphanumerisch – 52 Stellen
Infocfeld ohne weitere Ausgabe

Arbeitsgang: Eine Zuordnung von maximal 100 Arbeitsgänge mit Vorgabezeit ist möglich.
Die Vorgabezeit kann auch als Vorgabe-AW vorhanden sein.
Ist das System ohne Arbeitsgänge konfiguriert, werden diese beim Artikel automatisch ausgeblendet.

Vorgabe und Korr. Vorgabe:
Unter Vorgabe wird automatisch die Summe der einzelnen Vorgabewerten der Arbeitsgänge eingeblendet. Diese Summe wird, solange keine Korrektur erfolgt ist, zum Auftrag übernommen. Ist eine Korrektur erfolgt, wird dann nur der Korrekturwert zum Auftrag übernommen.
Ist das System ohne Arbeitsgänge konfiguriert, ist nur ein Feld Vorgabe vorhanden und dieser Wert wird dann zum Auftrag übernommen.

Beschreibung: alphanumerisch – 900 Stellen
Infocfeld ohne weitere Ausgabe



Maske Kunde

- Nummer: umschaltbar solange noch keine Daten vorhanden sind
 numerisch – 8 Stellen, alphanumerisch – 16 Stellen
 Pflichtfeld, zur Zuordnung bei Aufträgen und bei der Auswertung zur Sortierung und als Konto vorhanden
- Name: alphanumerisch – 52 Stellen
 Infofeld mit Ausgabe
- Strasse: alphanumerisch – 52 Stellen
 Infofeld ohne weitere Ausgabe
- PLZ: alphanumerisch – 8 Stellen
 Infofeld ohne weitere Ausgabe
- Ort: alphanumerisch – 52 Stellen
 Infofeld ohne weitere Ausgabe
- Kontakt: alphanumerisch – 52 Stellen
 Infofeld ohne weitere Ausgabe
- Telefon: alphanumerisch – 20 Stellen
 Infofeld ohne weitere Ausgabe



novaTime-System-Kontakt: office@novaTime.eu
Telefon: +49-1801-6666-266-770
(3,9 ct/min vom Festnetz, Mobilfunk max. 42 ct/min)

FAX: alphanumerisch – 20 Stellen
Infofeld ohne weitere Ausgabe

E-Mail: alphanumerisch – 52 Stellen
Infofeld ohne weitere Ausgabe

Bemerkung: alphanumerisch – 900 Stellen
Infofeld ohne weitere Ausgabe

Auftrag geplant, Auftrag aktuell, Auftrag beendet:

Dienen zur Information, wie viele Aufträge zum jeweiligen Status bei dem Kunden vorhanden sind. Mit der „...“ – Schaltfläche bekommen Sie jeweils eine detaillierte Liste zu dem Status angezeigt. In dieser Liste können Sie durch „Doppelklick“ auf den einzelnen Auftrag dann in die Maske „Auftrag“ wechseln und bekommen automatisch diesen Auftrag angezeigt.

Maske Auftrag

Kunde-Nr., Name:

Kundenangaben sind nur in Verbindung der Konfiguration „mit Kunde“ sichtbar. Ist die Kundenangabe vorhanden, wird ein Auftrag als eindeutig mit Kundennummer und Auftragsnummer behandelt. Über die „...“-Schaltfläche können Sie direkt in die Maske „Kunde“ wechseln.

Auftrag-Nr: Pflichtangabe - nur alphanumerisch
Feldbreite stellt sich automatisch gemäß der Konfiguration ein.
Anzahl Stellen lassen sich zu jederzeit ändern.
Die dazugehörige Bezeichnung ist alphanumerisch – 52 Stellen lang.

Angelegt am: Es wird automatisch das Erfassungsdatum und der User gespeichert, welcher den Auftrag angelegt hat, und informativ eingeblendet.

Karteikarte „Daten Auftrag“
Immer vorhanden

Datum Auftrag: Infofeld ohne weitere Ausgabe

Geplantes Lieferdatum:
Infofeld ohne weitere Ausgabe

Status: Zur Information ob ein Auftrag offen, in Arbeit oder beendet ist.

Zeit / AW Auftrag:
Die bisher berechnete Gesamtzeit dieses Auftrags.
Infofeld ohne weitere Ausgabe

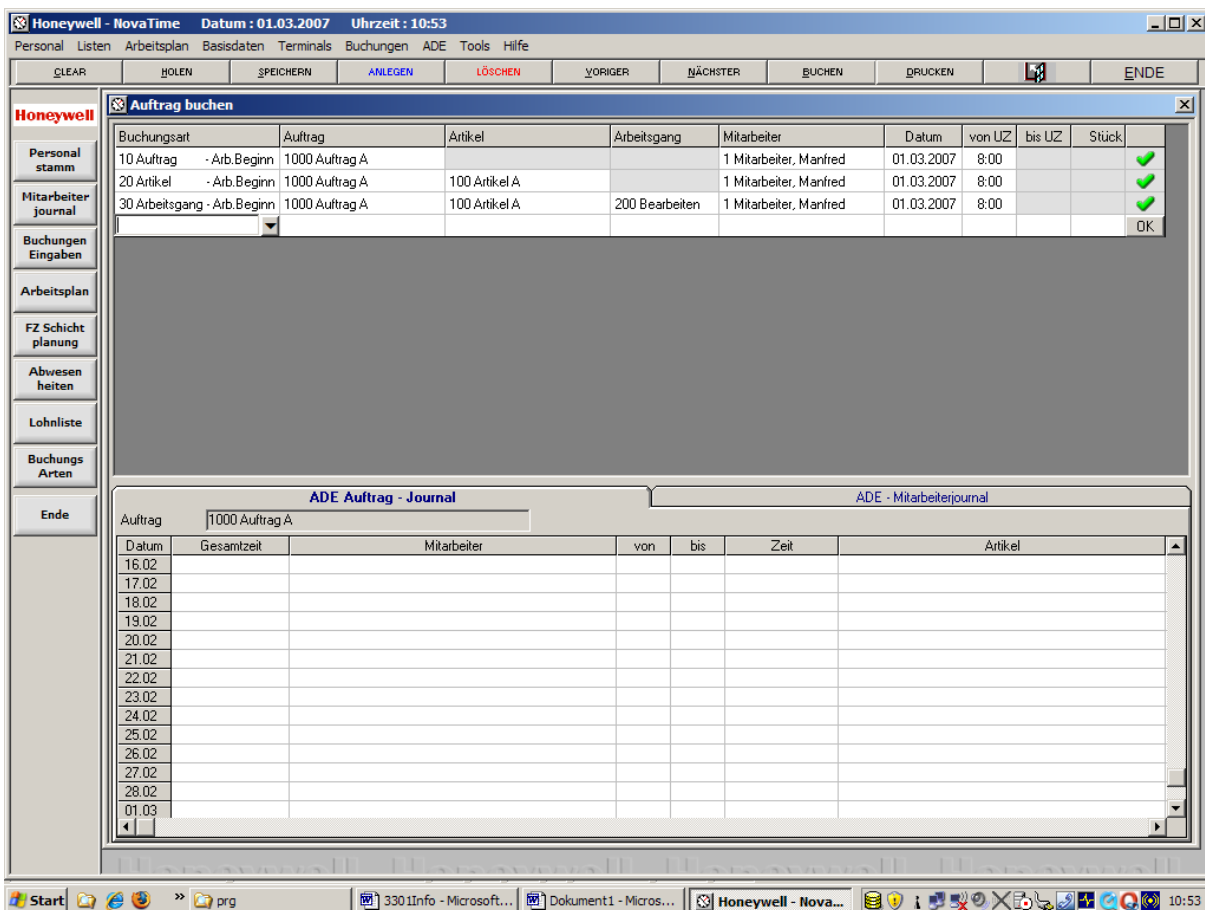
Eingabegrund für Artikel, bestellte Stückzahl und Vorgabezeit ist nur bei Konfiguration „mit Artikel“ vorhanden. Die Ein/Ausgabe für Stunden wird automatisch - je nach Einstellung - auf AW umgesetzt.

Karteikarte „Lieferanschrift“:

Strasse: alphanumerisch – 52 Stellen
Infofeld ohne weitere Ausgabe

PLZ: alphanumerisch – 8 Stellen
Infofeld ohne weitere Ausgabe

- Ort: alphanumerisch – 52 Stellen
 Infocfeld ohne weitere Ausgabe
- Kontakt: alphanumerisch – 52 Stellen
 Infocfeld ohne weitere Ausgabe
- Telefon: alphanumerisch – 20 Stellen
 Infocfeld ohne weitere Ausgabe
- FAX: alphanumerisch – 20 Stellen
 Infocfeld ohne weitere Ausgabe
- E-Mail: alphanumerisch – 52 Stellen
 Infocfeld ohne weitere Ausgabe



Maske Buchen

Diese Maske ist in den oberen Eingabeteil und den unteren Informationsteil unterteilt.

Beim Eingabeteil sind immer alle möglichen Felder vorhanden und können, wenn sie nicht benötigt werden, auf eine Minimalbreite reduziert werden. Zum Ändern der Spaltenbreite zuerst in die Kopfzeile klicken. Dann lassen sich die Spalten in der Breite ändern.

Achtung! Diese Maske speichert automatisch die Breiten und Höhen der einzelnen Spalten und des Frame. Bei erneutem Anwählen der Maske wird diese somit automatisch auf diese Breiten eingestellt.

In dieser Maske erfolgt die Eingabe zeilenweise – jede Zeile eine Buchung. Mittels der Buchungsart werden dabei jeweils die Felder aktiviert, welche benötigt werden.

Momentan vorhandene Buchungsarten:

Auftragsstatus setzen

01 Beginn Auftrag

02 Unterbr. Auftrag

03 Ende Auftrag

Zeiten auf Auftrag zählen

10 Auftrag Arb.beginn

11 Auftrag Arb.ende

12 Auftrag Arb.beginn/ende

Zeiten auf Auftrag/Artikel zählen

20 Artikel Arb.beginn

21 Artikel Arb.ende

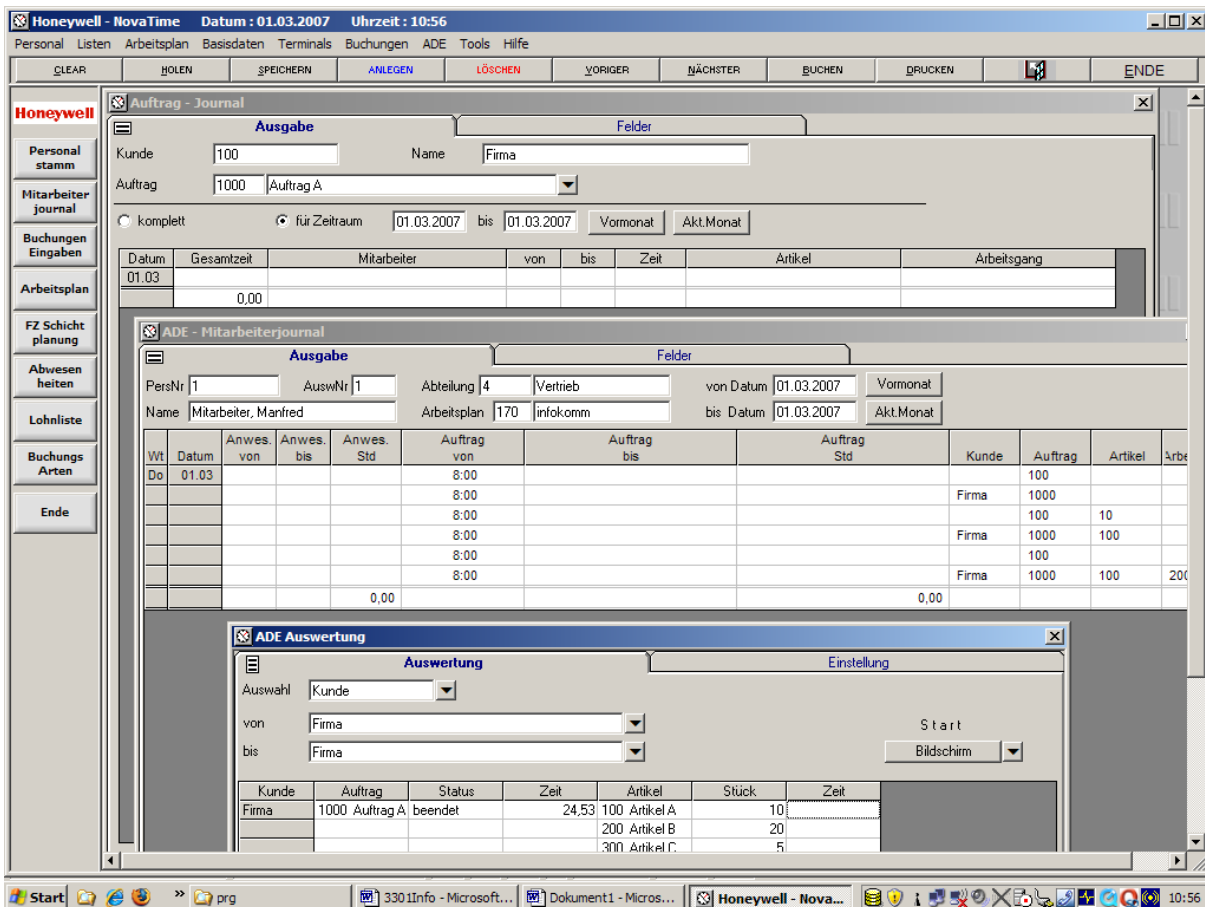
22 Artikel Arb.-beginn/ende

Zeiten auf Auftrag/Artikel/Arbeitsgang zählen

30 Arbeitsgang Arb.beginn

31 Arbeitsgang Arb.ende

32 Arbeitsgang Arb.-beginn/ende



The screenshot shows the NovaTime software interface. The main window is titled 'Auftrag - Journal' and displays a table for 'Ausgabe' (Output) with columns for 'Datum', 'Gesamtzeit', 'Mitarbeiter', 'von', 'bis', 'Zeit', 'Artikel', and 'Arbeitsgang'. The data shows a total time of 0,00 for the date 01.03.2007.

Below this, there is a window titled 'ADE - Mitarbeiterjournal' which displays a table for 'Ausgabe' with columns for 'Wt', 'Datum', 'Anwes. von', 'Anwes. bis', 'Anwes. Std', 'Auftrag von', 'Auftrag bis', 'Auftrag Std', 'Kunde', 'Auftrag', 'Artikel', and 'Arbeitsgang'. The data shows a total time of 0,00 for the date 01.03.2007.

At the bottom, there is a window titled 'ADE Auswertung' which displays a table for 'Auswertung' with columns for 'Kunde', 'Auftrag', 'Status', 'Zeit', 'Artikel', 'Stück', and 'Zeit'. The data shows a total time of 24,53 for the date 01.03.2007.

Auswertungen sind nach Kunde, Auftrag und Mitarbeiter möglich und können aus der NovaTime-ADE exportiert werden.



novaTime-System-Kontakt: office@novaTime.eu
Telefon: +49-1801-6666-266-770
(3,9 ct/min vom Festnetz, Mobilfunk max. 42 ct/min)

Terminals / Tastendefinitionen

ADE-Buchungen können mittels PC-Software TRS 45/55 über einen PC-Bildschirm abgesetzt werden
Folgende Buchungsarten sind dafür realisiert:

Austragsstatus setzen

01 Beginn Auftrag

02 Unterbr. Auftrag

03 Ende Auftrag

Zeiten auf Auftrag zählen

10 Auftrag Arb.beginn

11 Auftrag Arb.ende

Zeiten auf Auftrag/Artikel zählen

20 Artikel Arb.beginn

21 Artikel Arb.ende

Zeiten auf Auftrag/Artikel/Arbeitsgang zählen

30 Arbeitsgang Arb.beginn

31 Arbeitsgang Arb.ende